

北海道・東北・関東・中部地方

MU2 むに



ぜつめつきぐしょくぶつ

ぎじんか

ずかん

絶滅危惧植物 × 擬人化 × 凶鑑

MU2^む_に



MU2 むに って、なに？

日本に生息する47種の絶滅危惧IA類(絶滅する可能性が極めて高いもの)の、
特徴を捉えて擬人化したオリジナルキャラクターたちの総称。

性別のない、個性豊かなMU2たちをとおして
それぞれの植物の美や希少さを知ろう!

目次 もくじ

北海道地方

01 北海道 カムイビランジ

東北地方

02 青森 クシロリドリ

03 岩手 トチナイソウ

04 宮城 クゲヌマラン

05 秋田 ヤチツツジ

06 山形 ヒシモドキ

07 福島 キソエビネ

関東地方

08 茨城 ウラジロヒカゲツツジ

09 栃木 クモイジガバチ

10 群馬 ミヨウギイワザクラ

11 埼玉 ホテイラン

12 千葉 アイヅヒメアザミ

13 東京 チシマツメクサ

14 神奈川 エチゼンダイモンジソウ

中部地方

15 新潟 アイヅヒメアザミ

16 富山 チシマツメクサ

17 石川 エチゼンダイモンジソウ

18 福井 サクライソウ

19 山梨 ホウオウシャジン

20 長野 タデスミレ

21 岐阜 ヒメコウホネ

22 静岡 トキワマンサク

23 愛知 トウサワトラノオ

01

ほっかいどうちほう

北海道地方



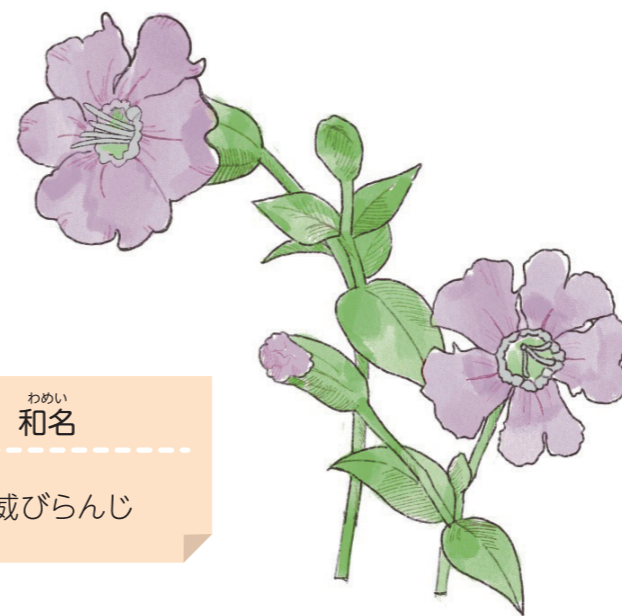
01 北海道

ほっかいどう

カムイビランジ

ナデシコ科 8月 5~10cm

ほっかいどう ひだかさんみやく さ はな
北海道の日高山脈で咲いている花なの。
ピンク色のひらひらした花びらが綺麗でしょ？



わめい
和名

神威びらんじ



科・属 花期 草丈 (植物の高さ)

02...07

とうほくちほう

東北地方



02

青森

あおもり

クシロチドリ

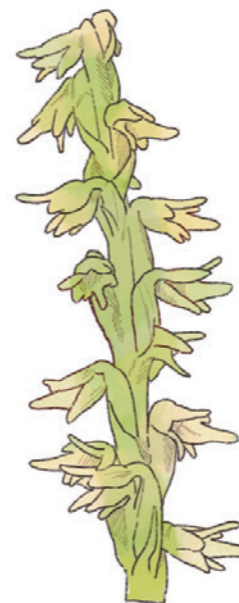
ラン科ムカゴソウ属 7月 10~35cm

ほっかいどう くしろ はっけん
北海道の釧路で発見されたから、クシロチドリ
っていうんだ。小さくて緑色の花がまばらに
咲いてるんだ。



わめい
和名

釧路千鳥



科・属 花期 草丈 (植物の高さ)

トチナイソウ

● サクラソウ科 ● 6月 ● 2~4cm

傘のように小さい花が集まって、茎や葉っぱには長い毛がちらほら。小さいけど風格があるの。

和名

栃内草



● 科・属 ● 花期 ● 草丈 (植物の高さ)



クゲヌマラン

● ラン科 ● 4~6月 ● 30~60cm

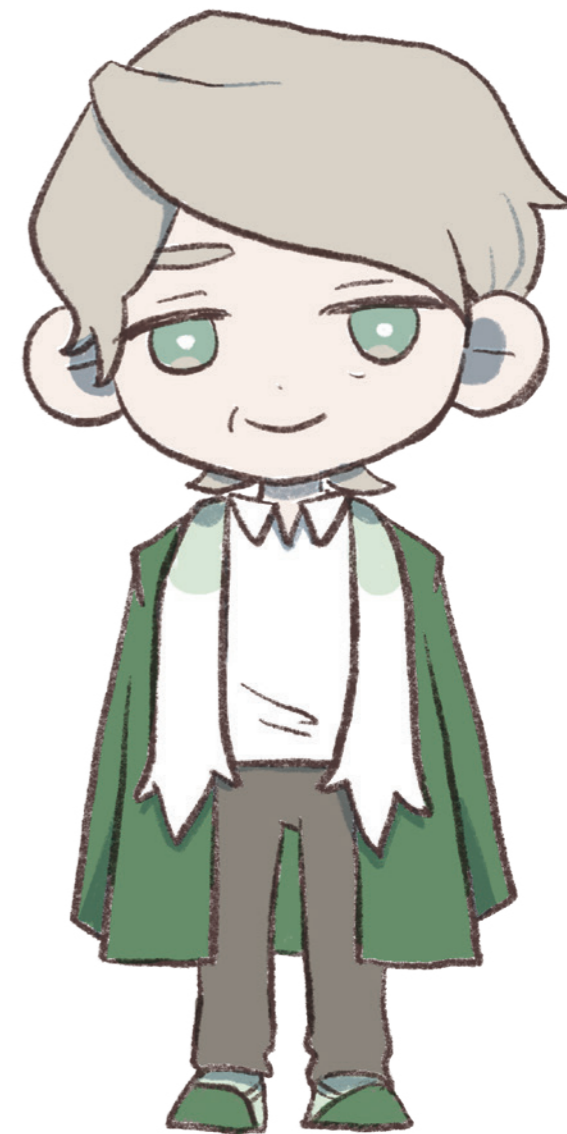
神奈川の鵜沼で発見されたことが名前の由来だよ。他のラン科と違い、花から出る細長い距という部分がすごく短いよ。

和名

鵜沼蘭



● 科・属 ● 花期 ● 草丈 (植物の高さ)



ヤチツツジ

● ツツジ科ヤチツツジ属 ● 4~6月 ● 30~100cm

谷地（湿った場所）に咲くツツジ、ヤチツツジって
いうの。小さな木に丸くて可愛いたくさんの花が
咲いているわ。



わめい
和名

谷地躑躅

● 科・属 ● 花期 ● 草丈（植物の高さ）



ヒシモドキ

● オオバコ科 ● 7~9月 ● 10~20cm

池や沼に根を深く降ろして生えています。
オオバコ科だけど葉や果実がヒシ科に似ているから
こう呼ばれています。



わめい
和名

菱擬

● 科・属 ● 花期 ● 草丈（植物の高さ）



キソエビネ

ラン科エビネ属 6~7月 20~40cm

木曾で生まれた、キソエビネです。
花が下にうつむいて咲くからあまり見えないけど、
不思議な形のうつくしい花なんです。

和名

木曾海老根



科・属 花期 草丈 (植物の高さ)

08...14

かんとうちほう

関東地方



ウラジロヒカゲツツジ

ツツジ科 4~5月 50~100cm

葉っぱの裏が白いからウラジロヒカゲツツジって呼ばれてるのよ。



和名

裏白日陰躑躅



科・属 花期 草丈 (植物の高さ)

クモイジガバチ

ラン科クモキリソウ属 6~7月 5~8cm

標高が高い樹上に生息するぞます。
紫色の並行脈がオシャレでしょう？



和名

雲居似我蜂

科・属 花期 草丈 (植物の高さ)



ミョウギイワザクラ

● サクラソウ科 か ● 5月 がつ ● 5~15cm 高さ

群馬の妙義山塊に生息する固有種だ。
見た目は可愛いが、すごく高くて険しい岩場に
自生しているタフな花なんだ。

わめい
和名

妙義岩桜

● 科・属 か ● 花期 かき ● 草丈 (植物の高さ) くさたけ



ホテイラン

● ラン科ホテイラン属 か ● 4~6月 がつ ● 6~15cm 高さ

まん丸な唇弁が布袋様に似てるからホテイランって
いうんだよ。ぽっちゃりでかわいいでしょ。

わめい
和名

布袋蘭

● 科・属 か ● 花期 かき ● 草丈 (植物の高さ) くさたけ



アワチドリ

ラン科ウチョウラン属 6~7月 7~20cm

千葉県の房総半島でしか生息していないんじゃ。
世界中どこを探しても、千葉で見つからんぞ。



和名

安房千鳥



ムニンハダカホオズキ

ナス科ハダカホオズキ属 8~9月 60~90cm

ホオズキの袋を取った状態に似てるからハダカホオズキ
っていうの。ホオズキと違って、あたしはたべれないよ!



和名

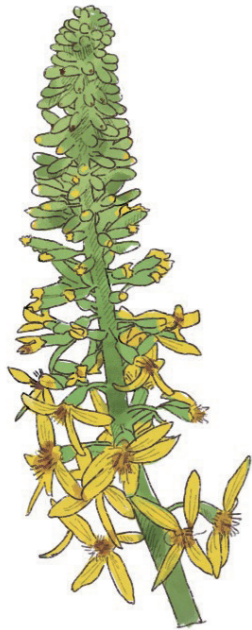
無人裸酸漿



ヤマタバコ

キク科^かメタカラコウ属^{ぞく} 6~7月^{がつ} 1~1.3m

ボク、ヤマタバコ。葉の形がタバコの葉に似てるから。でもボク、タバコじゃない。



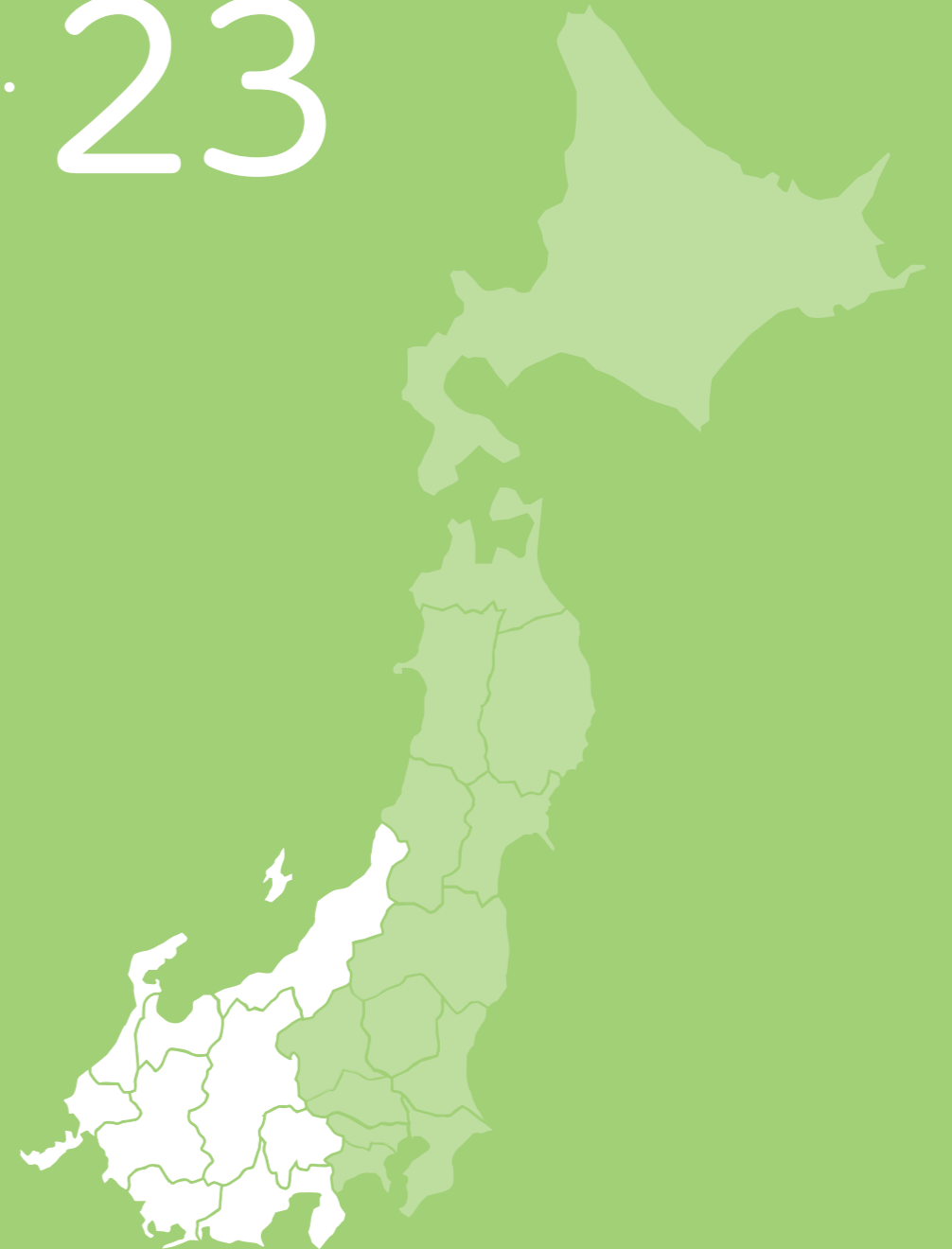
わめい
和名
山煙草



15...23

ちゅうぶちほう

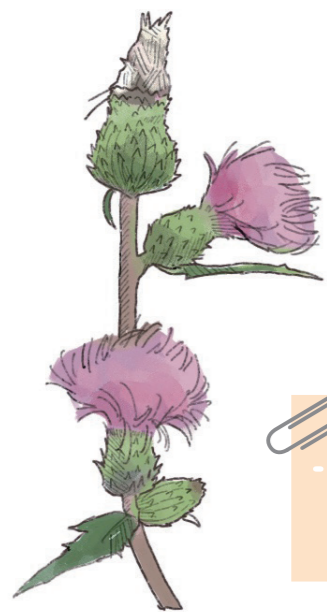
中部地方



アイヅヒメアザミ

● キク科アザミ属 かぞく ● 8~9月 がつ ● 60~90cm

わたしは花は小さいけど背はすごく高いよ。
上にむかって咲くけど、花の重さで下むきに
たおたお倒れちゃうこともあるの。



わめい
和名

会津姫薊

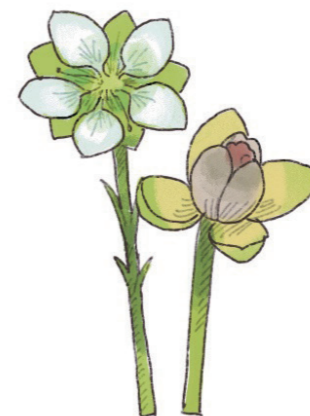
● 科・属 かぞく ● 花期 かき ● 草丈 (植物の高さ) くさたけ



チシマツメクサ

● ナデシコ科ツメクサ属 かぞく ● 7~8月 がつ ● 3~5cm

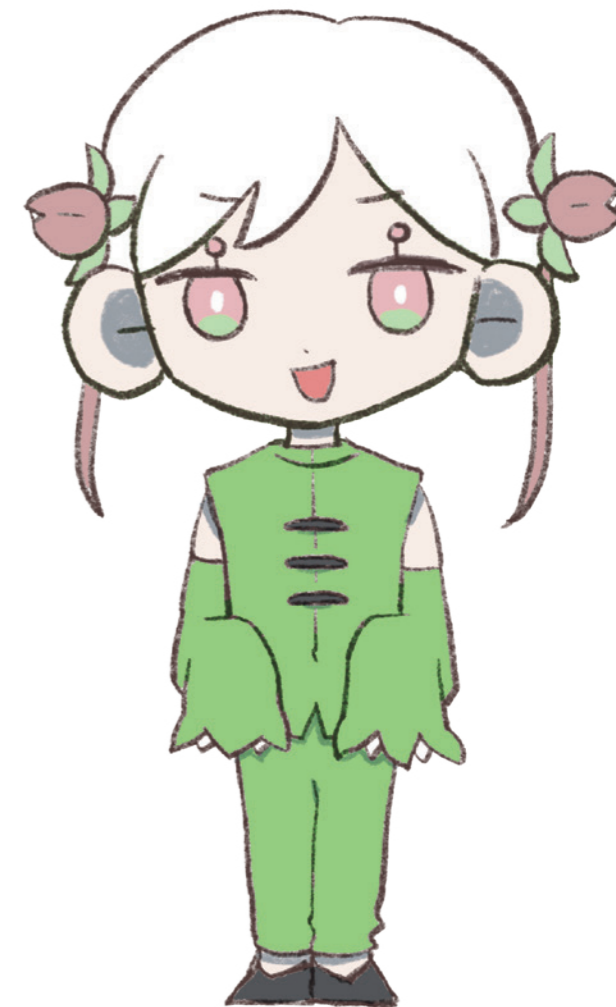
くさたけはもちろん、花も3mmしかなくてとっても
小さいんだ。みんな私をみつけられるかな？



わめい
和名

千島爪草

● 科・属 かぞく ● 花期 かき ● 草丈 (植物の高さ) くさたけ



エチゼンダイモンジソウ

ユキノシタ科 5~6月 20~40cm

5枚ある花弁のうち、2枚だけ長くて漢字の
大に見えるから、エチゼンダイモンジソウと
名付けられました。

わめい
和名

越前大文字草



科・属 花期 草丈 (植物の高さ)

サクライソウ

サクライソウ科 7月 7~20cm

僕を始めて見つけてくれた桜井氏にちなんで
この名前がつけられたんだ。針のように細い茎に
ろう人形のような花がまばらにさいてるよ。

わめい
和名

桜井草



科・属 花期 草丈 (植物の高さ)

ホウオウシャジン

● キキョウ科 ● 8~9月 ● 10~30cm

わたしは鳳凰三山の固有種で、高く険しい岩場に垂れ下がって咲いているんだ。小さくて鈴のような花だよ。



わめい
和名

鳳凰沙参

● 科・属 ● 花期 ● 草丈 (植物の高さ)

タデスミレ

● スミレ科スミレ属 ● 5~6月 ● 20~40cm

スミレ科には見えない、タデ科に似た細長い葉を持っているのでタデスミレと呼ばれています。花からは独特でさわやかな香りがしますよ。



わめい
和名

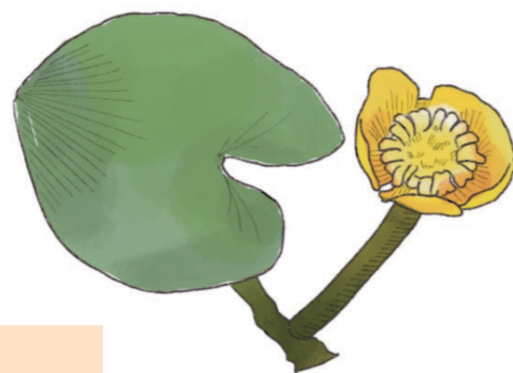
蓼堇

● 科・属 ● 花期 ● 草丈 (植物の高さ)

ヒメコウホネ

● スイレン科 か コウホネ属 ぞく ● 5~10月 がっ ● 10~40cm

あさ あさ かわ かわ 浅い川に、たまごのような丸い葉っぱを まる は は ぷかぷか浮かせて生息してるの。 う せいそく



わめい わめい
和名

姫河骨



トキワマンサク

● マンサク科 か トキワマンサク属 ぞく ● 4~5月 がっ ● 3~6m

リボンみたいな細長い花が可愛い。花がピンク ほそなが はな かわい はな いろ
色のものはベニバナトキワマンサクって呼ぶみたい。



わめい わめい
和名

常盤満作



トウサワトラノオ

● サクラソウ科オカトラノオ属 ● 5月 ● 20~40cm

名前の由来は、中国の唐、生息地の沢、
 咲き方が虎の尾に似ていることからきてるんだ。



わめい
和名

唐沢虎の尾

